

PRÁCTICA DEL CORAZÓN

La práctica del tema 4 “Nutrición: APARATOS CIRCULATORIO Y EXCRETOR” ha tratado de observar todo lo que hemos aprendido del corazón, pulmones, esófago, tráquea, diafragma, en la vida real, poder ver su interior, por qué están formados y sobre todo aprender.



LIVIANOS DE CORDERO



ESÓFAGO CON RESTOS DE PAJA

Primero para hacer la práctica necesitábamos los livianos de cordero. Empezamos separando el esófago de todo lo demás para poder verlo por dentro, fue más complicado abrirlo ya que estaba cerrado y vimos que tenía una mucosa blanca. También conforme íbamos cortando más abajo podíamos observar restos de paja que pertenecían al alimento que tomaba. Continuamos separando y cortando la tráquea y observamos en su interior una mucosa que la rodea que era muy brillante y suave.

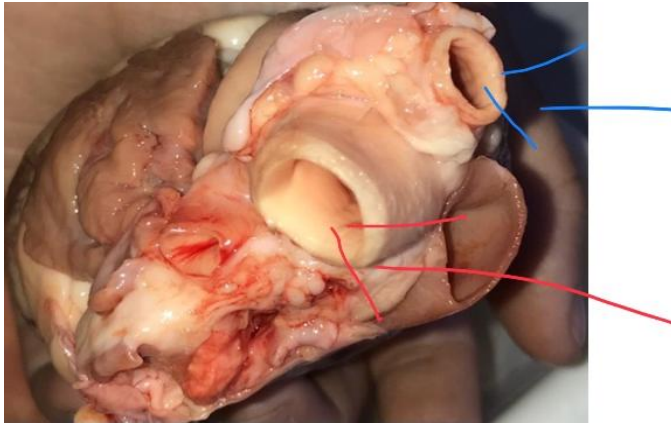


INTERIOR DELA TRÁQUEA

Seguimos con los pulmones, los cuales cortamos vertical y horizontalmente y pudimos ver las ramificaciones de los bronquiolos dentro de él.

Debajo de los pulmones vimos el diafragma pero estaba aplastado y muy pequeño. Tenía un color muy oscurecido.

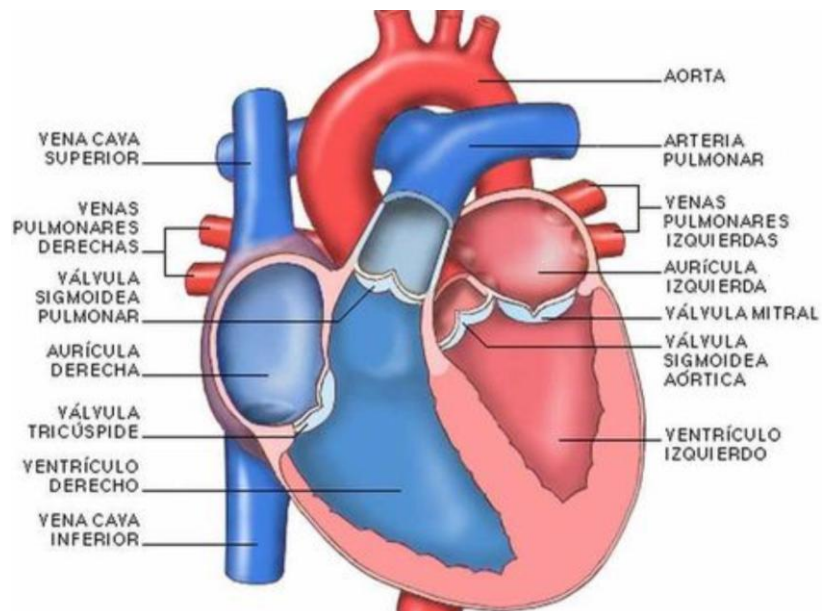
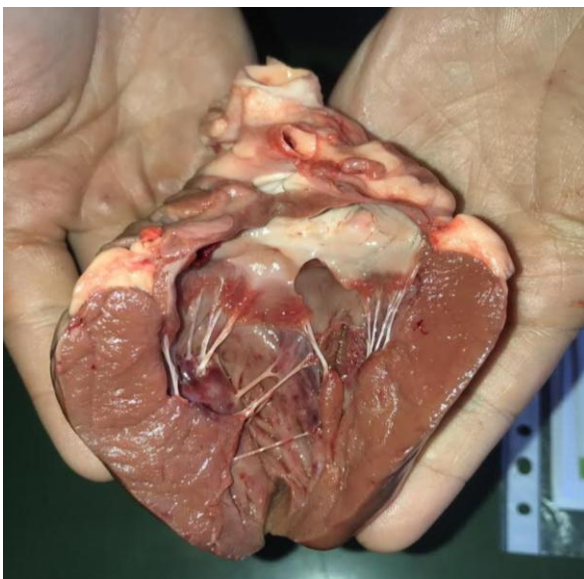
Por últimos, dejamos el corazón y observamos muy bien todas sus partes. Demostramos hacia qué lado se dirigía cada arteria: la arteria aorta y la arteria pulmonar.



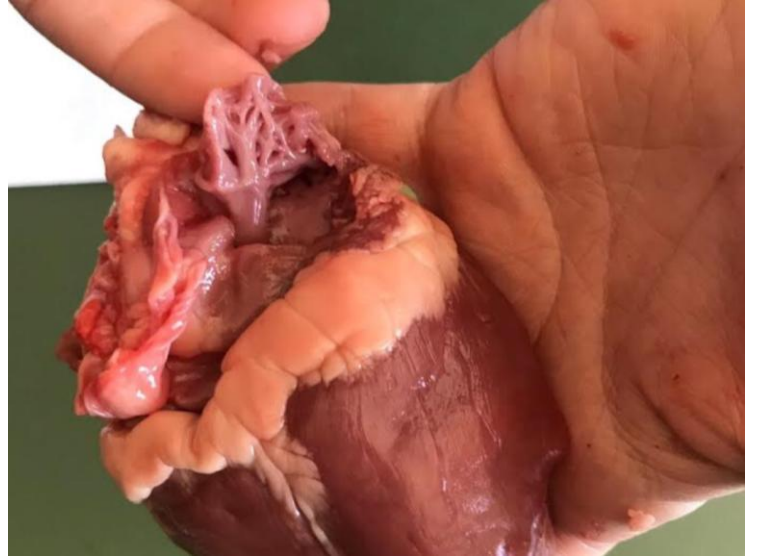
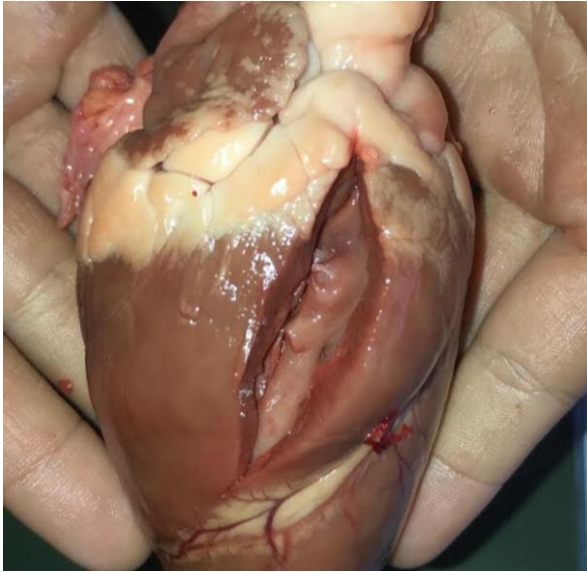
Pulmón cortado horizontalmente

ARTERIA PULMONAR ARTERIA AORTA

Todas sus partes:



También nos pudimos fijar en que el corazón tiene diferentes grosores en cada una de sus partes debido a que no necesitan la misma fuerza en ellas, ya que son diferentes recorridos y uno es de mucha menos distancia que el otro.



Diafragma

Al acabar la práctica recogimos todos los materiales y limpiamos los utensilios que habíamos utilizado.

Ha sido una práctica muy divertida y con la que hemos aprendido mucho sobre el aparato circulatorio y el excretor.

PATRICIA MORAGRIEGA LATORRE 3A